

VOTRE CONTACT :

Charlotte LECLERE

01.53.43.36.27

charlotte.leclere@voyages-gallia.fr

www.voyages-gallia.fr



Golf
AUTOUR DU MONDE
Entre Golf et Voyages...

TROPHEE AGD 2018

Hispano Portugais

Du 1^{er} au 7 octobre 2018 – 07 jours/06 nuits

La province de Huelva, qui fait partie de la communauté d'Andalousie, se situe l'extrémité sud-ouest de l'Espagne, la frontière du Portugal. Elle est célèbre pour ses liens avec Christophe Colomb (Cristobal Colon en espagnol), ses fraises et pour El Rocio.

En dépit de ses plages de sable fin, c'est étrangement une région andalouse peu visitée et donc moins ouvertement touristique que d'autres endroits.



VOTRE HOTEL: IBEROSTAR ISLA CANELA

Situé à environ 1h05min de l'aéroport de Faro.

Vidéo de présentation : <https://www.iberostar.com/en/hotels/huelva/iberostar-isa-canela/hotel/photos-videos/photos>

Cet établissement est à 5 minutes à pied de la plage. Offrant une vue sur l'océan Atlantique, l'Iberostar Isla Canela vous accueille à Isla Canela, à proximité d'une plage de 1 km de long. Niché dans des jardins, ce complexe bénéficie d'une piscine extérieure et d'un spa.

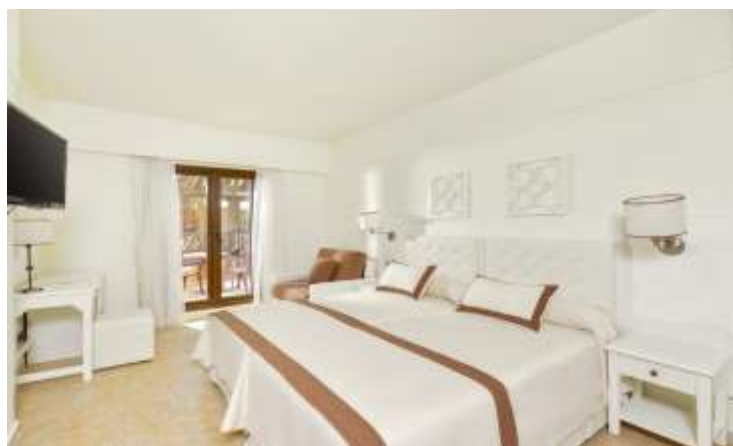
Une connexion Wi-Fi gratuite est accessible dans l'ensemble de l'établissement.

Décorées dans un style contemporain, les chambres sont modernes, climatisées et dotées d'un balcon. Elles disposent toutes d'un minibar, d'une télévision par satellite à écran plat et d'une salle de bains complète avec sèche-cheveux.

Avec une cuisine ouverte, le Chef Restaurant sert des plats sous forme de buffet. Durant votre séjour, ne manquez pas le bar près de la piscine et le bar gastronomique proposant un programme d'animations en soirée.

Le Spa Sensations Centre abrite une piscine intérieure et des jacuzzis. Des massages et des soins d'aromathérapie y sont dispensés. Des salles de sport et de spinning sont également disponibles sur place.

Dans la région, vous pourrez pratiquer des activités comme l'équitation et le golf. De plus, vous pourrez partir à la pêche dans le fleuve Guadiana, situé à proximité de l'Iberostar Isla Canela. Les plages d'Isla Cristina sont accessibles en environ 35 minutes en voiture.



LES PARCOURS

- **GOLF ISLA CANELA – 18 TROUS** : *situé à environ 10min de votre hôtel.*

La proximité de la mer et la végétation font d'Isla Canela un cadre incomparable pour profiter du golf dans des conditions optimales. Il s'agit d'un terrain très confortable, situé en bord de mer et présentant de légers dénivelés formés par les dunes naturelles. 7

Les arbres du terrain rendent parfois le parcours difficile, puisque les orangers, oliviers et eucalyptus sont placés à des endroits stratégiques. Les lacs salés qui entourent certains trous sont de toute beauté. Le trou n° 2, par 5, est tout particulièrement difficile, car il est entouré d'eau et de profonds bunkers.

Année d'inauguration : 1992

Créateur : Juan Catarineu & Natural Links

Environnement : Côte

Nombre de trous : 18



- **GOLF MONTE REI – 18 TROUS** : *situé à environ 45min de votre hôtel.*

Monte Rei Golf & Country Club est un parcours signé **Jack Nicklaus** et qui se situe en Algarve, mais à la frontière entre le Portugal et l'Espagne. Design fantastique, entretien et qualité de greens font de Monte Rei un des meilleurs parcours d'Algarve.

Parcours 18 trous - Par 72 de 6564 mètres



- **GOLF CASTRO MARIM – 18 TROUS** : *situé à environ 25min de votre hôtel.*

- Nombre de trou: 27.
- Architecte: Terry Murray.

JAUNE:

- PAR72.
- 5464 mètres.
- Slope 125.

ROUGE:

- PAR73.
- 4912 mètres.
- Slope 123.



SITUATION

